

# 101- HUBERTKY

39 m<sup>2</sup>

DISPOZICE: 2kk

LEGENDA MÍSTNOSTÍ:

POZICE APARTMÁNU:

PLOCHA:

celková podlahová plocha\* 39 m<sup>2</sup>

podlahová plocha 37 m<sup>2</sup>

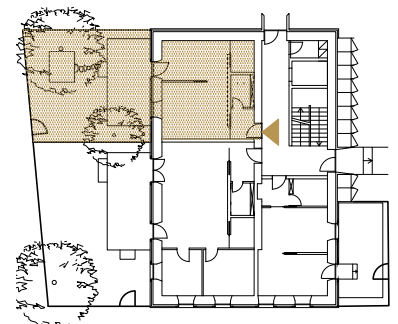
PŮDLAŽÍ: 1. NP

ORIENTACE: Z

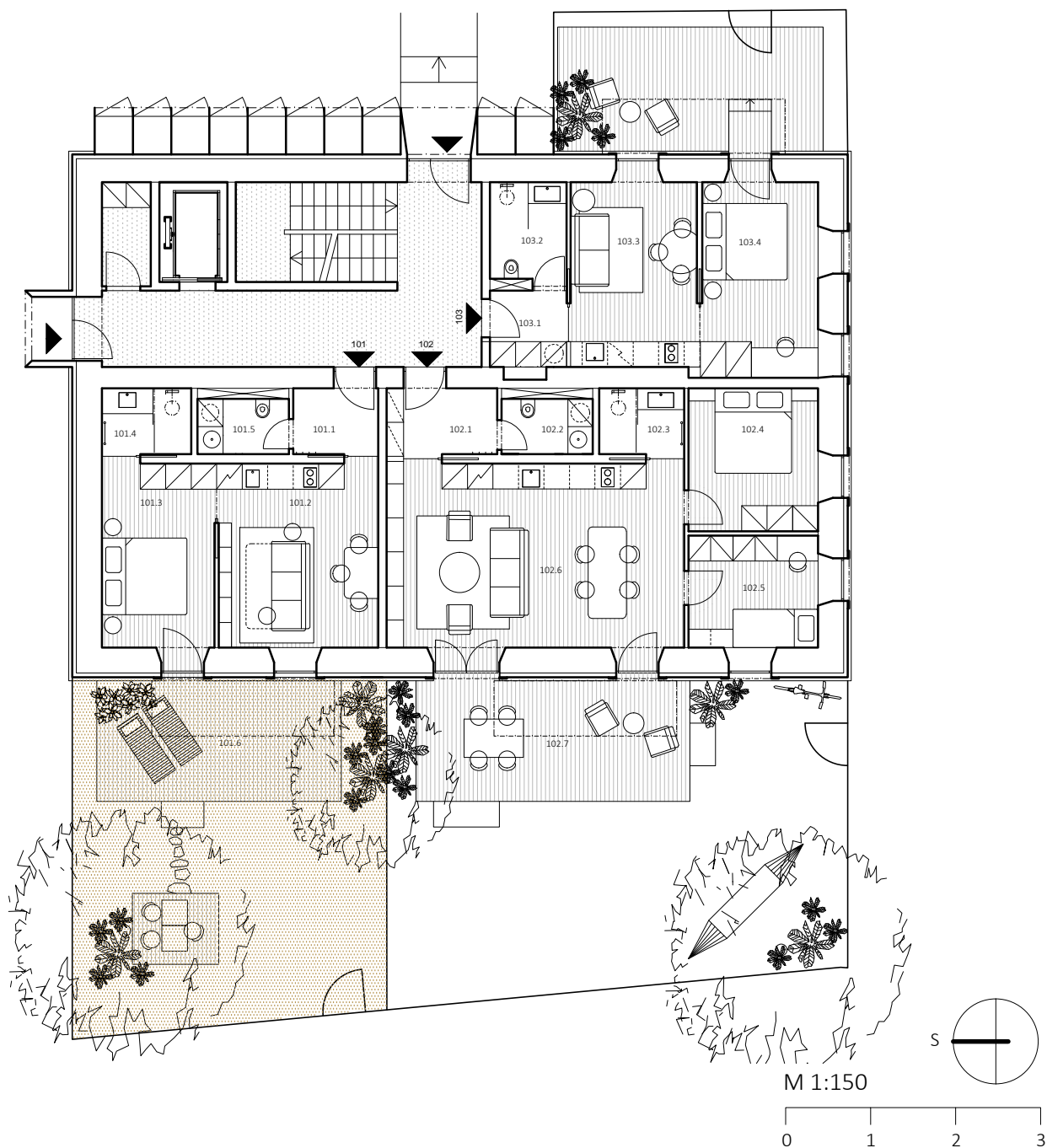
PŘÍSLUŠENSTVÍ:

zahrada, parkovací stání, úložná kóje, vinný sklípek

101.1	zádveří	3.1 m <sup>2</sup>
101.2	obývací místnost	15.5 m <sup>2</sup>
101.3	ložnice	11.9 m <sup>2</sup>
101.4	koupelna	3.3 m <sup>2</sup>
101.5	toaleta	3,2 m <sup>2</sup>
101.6	zahrada	60 m <sup>2</sup>



\* celková podlahová plocha se dle nařízení vlády 366/2013 sb § 3., ostavec 1-4 počítá jako půdorysná plocha všech místností bytu včetně půdorysné plochy všech svislých nosných i nenosných konstrukcí uvnitř bytu, jako jsou stěny, sloupky, pilíře, komíny a obdobné svislé konstrukce. Půdorysná plocha je vymezena vnitřním lícem svislých konstrukcí ohraničujících byt včetně jejich povrchových úprav.



# 101- HUBERTKY

ZAHRADA  
60 m<sup>2</sup>

DISPOZICE: 2kk

ZAHRADA: 60 m<sup>2</sup>

PODLAŽÍ: 1. NP

ORIENTACE: Z

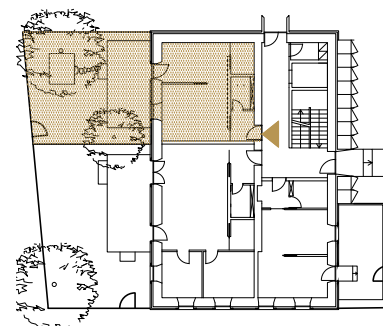
PŘÍSLUŠENSTVÍ:

zahrada, parkovací stání, úložná kóje, vinný sklípek

LEGENDA MÍSTNOSTÍ:

101.1 zádveří	3.1 m <sup>2</sup>
101.2 obývací místnost	15.5 m <sup>2</sup>
101.3 ložnice	11.9 m <sup>2</sup>
101.4 koupelna	3.3 m <sup>2</sup>
101.5 toaleta	3.2 m <sup>2</sup>
101.6 zahrada	60 m <sup>2</sup>

POZICE APARTMÁNU:



\* celková podlahová plocha se dle nařízení vlády 366/2013 sb § 3., ostavec 1-4 počítá jako půdorysná plocha všech místností bytu včetně půdorysné plochy všech svíslých nosných i nenosných konstrukcí uvnitř bytu, jako jsou stěny, sloupy, pilíře, komíny a obdobné svíslé konstrukce. Půdorysná plocha je vymezena vnitřním lícem svíslých konstrukcí ohraničujících byt včetně jejich povrchových úprav.