

# 102- NA SKALÁCH

59.5 m<sup>2</sup>

DISPOZICE: 3kk

LEGENDA MÍSTNOSTÍ:

PLOCHA:

celková podlahová plocha\* 59,5 m<sup>2</sup>  
podlahová plocha 56,7 m<sup>2</sup>

PODLAŽÍ: 1. NP

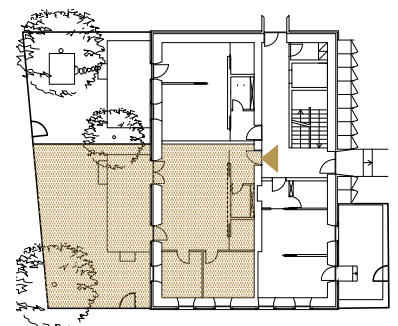
ORIENTACE: JZ

PŘÍSLUŠENSTVÍ:

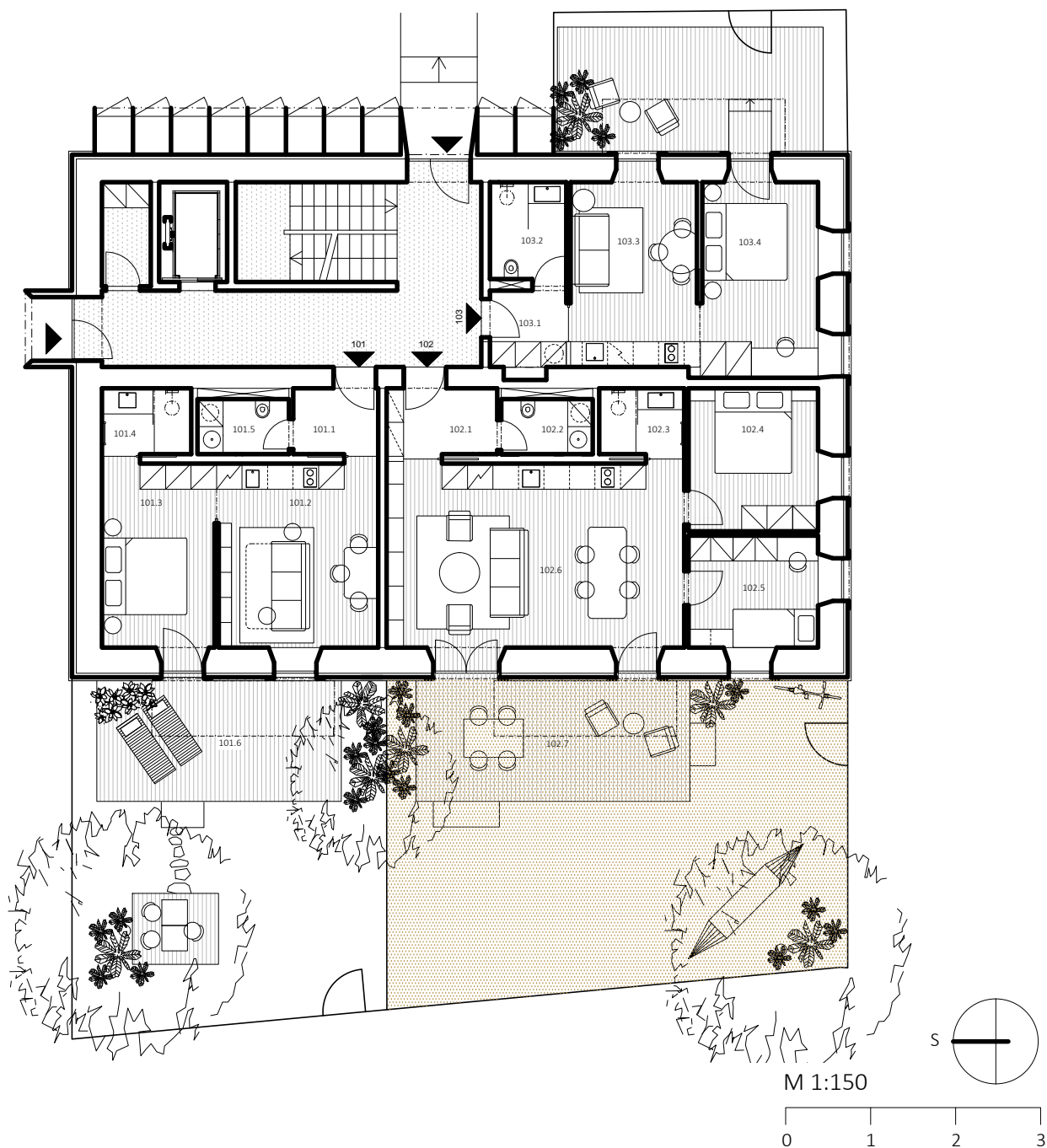
zahrad, parkovací stání, úložná kóje, vinný sklípek

102.1 zádveří	3.3 m <sup>2</sup>
102.2 toaleta	3.2 m <sup>2</sup>
102.3 koupelna	3.3 m <sup>2</sup>
102.4 ložnice	10 m <sup>2</sup>
102.5 ložnice	8 m <sup>2</sup>
102.6 obývací místnost	28.9 m <sup>2</sup>
102.7 zahrada	70 m <sup>2</sup>

POZICE APARTMÁNU:



\* celková podlahová plocha se dle nařízení vlády 366/2013 sb § 3., ostavec 1-4 počítá jako půdorysná plocha všech místností bytu včetně půdorysné plochy všech svislých nosných i nenosných konstrukcí uvnitř bytu, jako jsou stěny, sloupy, pilíře, komíny a obdobné svíslé konstrukce. Půdorysná plocha je vymezena vnitřním lícem svislých konstrukcí ohraničujících byt včetně jejich povrchových úprav.



# 102- NA SKALÁCH

ZAHRADA  
70 m<sup>2</sup>

DISPOZICE: 3kk

ZAHRADA: 70 m<sup>2</sup>

PODLAŽÍ: 1. NP

ORIENTACE: JZ

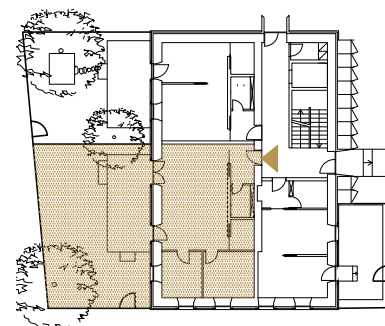
PŘÍSLUŠENSTVÍ:

zahrada, parkovací stání, úložná kóje, vinný sklípek

LEGENDA MÍSTNOSTÍ:

102.1 zádveří	3.3 m <sup>2</sup>
102.2 toaleta	3.2 m <sup>2</sup>
102.3 koupelna	3.3 m <sup>2</sup>
102.4 ložnice	10 m <sup>2</sup>
102.5 ložnice	8 m <sup>2</sup>
102.6 obývací místnost	28.9 m <sup>2</sup>
102.7 zahrada	70 m <sup>2</sup>

POZICE APARTMÁNU:



\* celková podlahová plocha se dle nařízení vlády 366/2013 sb § 3., odstavec 1-4 počítá jako půdorysná plocha všech místností bytu včetně půdorysné plochy všech svíslých nosných i nenosných konstrukcí uvnitř bytu, jako jsou stěny, sloupy, pilíře, komíny a obdobné svíslé konstrukce. Půdorysná plocha je vymezena vnitřním lícem svíslých konstrukcí ohraničujících byt včetně jejich povrchových úprav.