

M 1:75



103- BARBORA

35 m²

DISPOZICE: 2kk

LEGENDA MÍSTNOSTÍ:

PLOCHA:
celková podlahová plocha* 35m²
podlahová plocha 33,2 m²

103.1 zádveří 3.3 m²
103.2 koupelna 4.3 m²
103.3 jídelna 12.9 m²
103.4 ložnice 12.7 m²
103.5 zahrada 35 m²

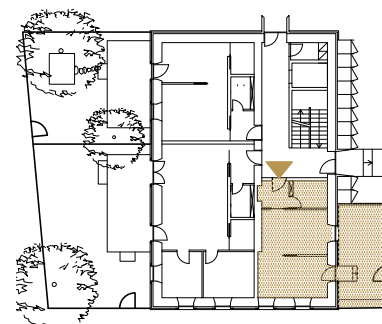
PODLAŽÍ: 1. NP

ORIENTACE: JV

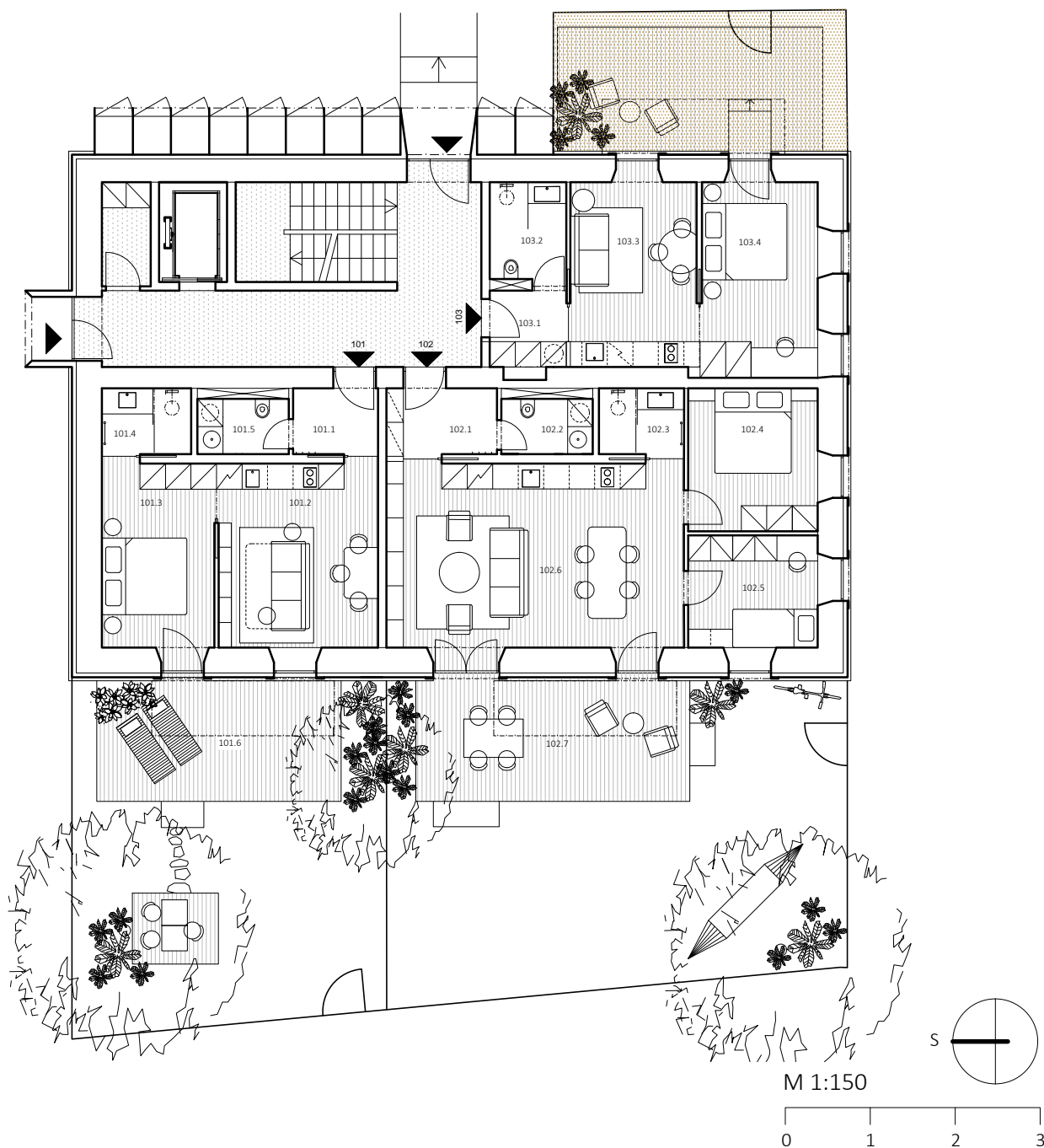
PŘÍSLUŠENSTVÍ:

zahrada, parkovací stání, úložná kóje, vinný sklípek

POZICE APARTMÁNU:



* celková podlahová plocha se dle nařízení vlády 366/2013 sb § 3., ostavec 1-4 počítá jako půdorysná plocha všech místností bytu včetně půdorysné plochy všech svislých nosných i nenosných konstrukcí uvnitř bytu, jako jsou stěny, sloupy, pilíře, komíny a obdobné svíslé konstrukce. Půdorysná plocha je vymezena vnitřním lícem svislých konstrukcí ohraničujících byt včetně jejich povrchových úprav.



103- BARBORA

ZAHRADA
35 m²

DISPOZICE: 2kk

ZAHRADA: 35 m²

PODLAŽÍ: 1. NP

ORIENTACE: JV

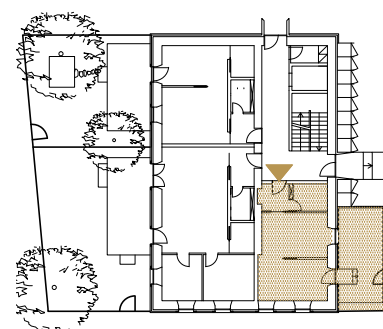
PŘÍSLUŠENSTVÍ:

zahrada, parkovací stání, úložná kóje, vinný sklípek

LEGENDA MÍSTNOSTÍ:

103.1 zádveří	3.3 m ²
103.2 koupelna	4.3 m ²
103.3 jídelna	12.9 m ²
103.4 ložnice	12.7 m ²
103.5 zahrada	35 m ²

POZICE APARTMÁNU:



* celková podlahová plocha se dle nařízení vlády 366/2013 sb § 3., ostavec 1-4 počítá jako půdorysná plocha všech místností bytu včetně půdorysné plochy všech svíslých nosných i nenosných konstrukcí uvnitř bytu, jako jsou stěny, sloupy, pilíře, komíny a obdobné svislé konstrukce. Půdorysná plocha je vymezena vnitřním lícem svíslých konstrukcí ohraničujících byt včetně jejich povrchových úprav.