

201- BLATENSKÝ VRCH 41 m²

DISPOZICE: 2kk

LEGENDA MÍSTNOSTÍ:

POZICE APARTMÁNU:

PLOCHA:

celková podlahová plocha* 41 m²
podlahová plocha 39 m²

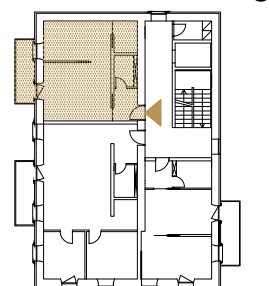
PODLAŽÍ: 2. NP

ORIENTACE: Z

PŘÍSLUŠENSTVÍ:

balkon, parkovací stání, úložná kóje, vinný sklípek

| | | |
|-------|------------------|---------------------|
| 201.1 | zádveří | 3.2 m ² |
| 201.2 | obývací místnost | 15.9 m ² |
| 201.3 | ložnice | 13.0 m ² |
| 201.4 | koupelna | 3.5 m ² |
| 201.5 | toaleta | 3,4 m ² |
| 201.6 | balkon | 5.6 m ² |



* celková podlahová plocha se dle nařízení vlády 366/2013 sb § 3., odstavec 1-4 počítá jako půdorysná plocha všech místností bytu včetně půdorysné plochy všech svislých nosných i nenosných konstrukcí uvnitř bytu, jako jsou stěny, sloupky, pilíře, komíny a obdobné svislé konstrukce. Půdorysná plocha je vymezena vnitřním lícem svislých konstrukcí ohraničujících byt včetně jejich povrchových úprav.