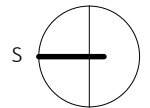
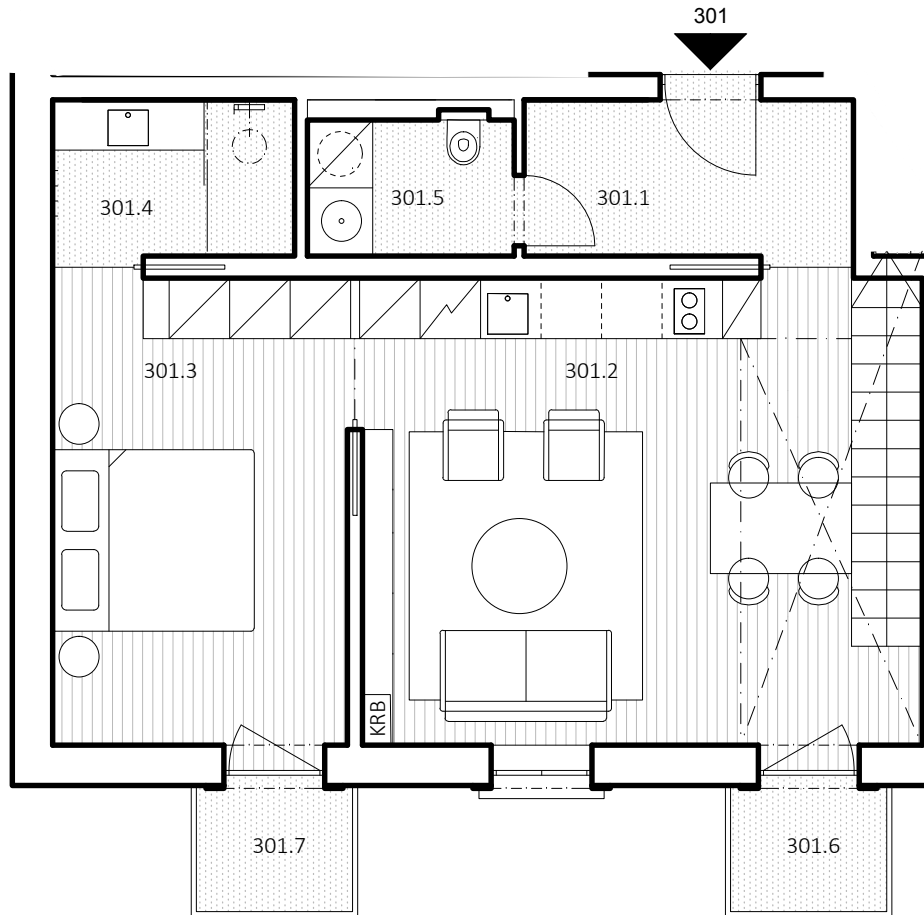


VSTUPNÍ PODLAŽÍ



M 1:75



301- KLÍNOVEC

95 m²

DISPOZICE: 3kk

LEGENDA MÍSTNOSTÍ:

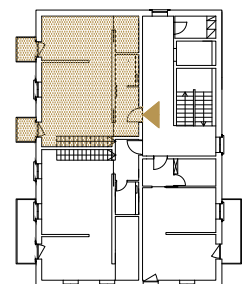
POZICE APARTMÁNU:

PLOCHA:

celková podlahová plocha* 95 m²
podlahová plocha vstup 48,4 m²
podlahová plocha podkroví 43,6 m²

301.1	zádveří	4.5 m ²
301.2	obytná místnost	23.7 m ²
301.3	ložnice	13.6 m ²
301.4	koupelna	3.4 m ²
301.5	toaleta	3.2 m ²

3.NP



PODLAŽÍ:

mezonet
3. NP + 4.NP

301.6	balkon	2.2 m ²
301.7	balkon	2.2 m ²

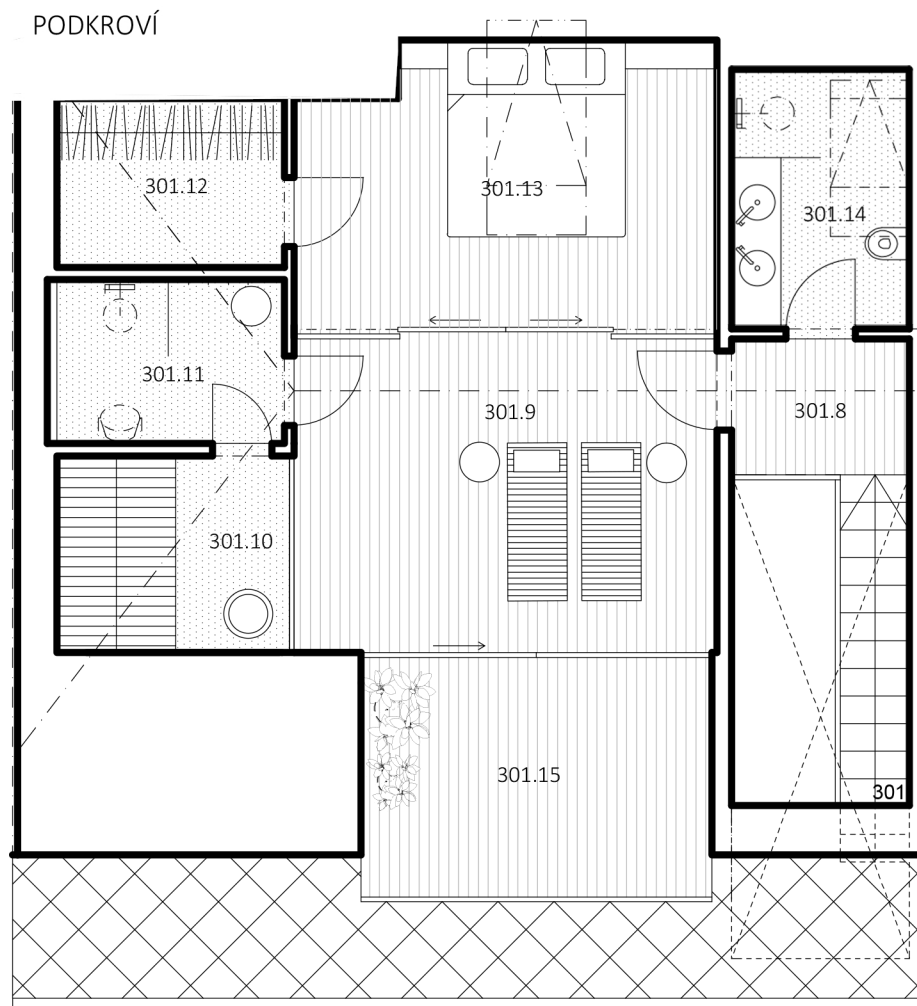
ORIENTACE:

Z

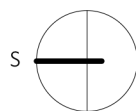
PŘÍSLUŠENSTVÍ:

2x balkon, terasa, parkovací stání, úložná kóje, sauna, příprava na vířivou vanu, vinný sklípek

* celková podlahová plocha se dle nařízení vlády 366/2013 sb § 3, ostavec 1-4 počítá jako půdorysná plocha všech místností bytu včetně půdorysné plochy všech svislých nosných i nenosných konstrukcí uvnitř bytu, jako jsou stěny, sloupy, pilíře, komíny a obdobné svislé konstrukce. Půdorysná plocha je vymezena vnitřním lícem svislých konstrukcí ohraničujících byt včetně jejich povrchových úprav.



M 1:75



301- KLÍNOVEC

95 m²

DISPOZICE: 3kk

LEGENDA MÍSTNOSTÍ:

POZICE APARTMÁNU:

PLOCHA:

celková podlahová plocha* 95 m²
 podlahová plocha vstup 48,4 m²
 podlahová plocha podkroví 43,6 m²

301.8 galerie 2.8 m²
 301.9 wellness 13.0 m²
 301.10 sauna 3.7 m²
 301.11 sprcha 3.5 m²
 301.12 šatna 3.3 m²
 301.13 ložnice 12.2 m²
 301.14 koupelna 5.1 m²

4.NP

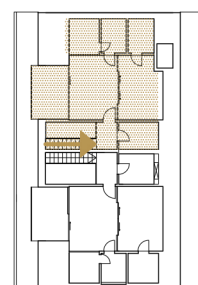
PODLAŽÍ:

mezonet
 3. NP + 4.NP

ORIENTACE:

Z

301.15 terasa 5.8 m²



PŘÍSLUŠENSTVÍ:

2x balkon, terasa, parkovací stání, úložná kóje, sauna, příprava na vířivou vanu, vinný sklípek

* celková podlahová plocha se dle nařízení vlády 366/2013 sb § 3., ostavek 1-4 počítá jako půdorysná plocha všech místností bytu včetně půdorysné plochy všech svislých nosných i nenosných konstrukcí uvnitř bytu, jako jsou stěny, sloupy, pilíře, komíny a obdobné svislé konstrukce. Půdorysná plocha je vymezena vnitřním lícem svislých konstrukcí ohraničujících byt včetně jejich povrchových úprav.