

M 1:75



302- BOŽÍDARSKÝ ŠPIČÁK 102 m²

DISPOZICE: 3kk

LEGENDA MÍSTNOSTÍ:

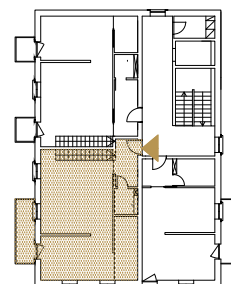
POZICE APARTMÁNU:

PLOCHA:

celková podlahová plocha* 102,0 m²
 podlahová plocha vstup 52,7 m²
 podlahová plocha podkroví 46 m²

302.1	zádveří	4.3 m ²
302.2	toaleta	3.3 m ²
302.3	koupelna	6.2 m ²
302.4	ložnice	13 m ²
302.5	obývací místnost	25.9 m ²
302.6	balkon	5.6 m ²

3.NP



PODLAŽÍ:

mezonet
 3. NP + 4.NP

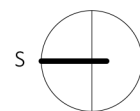
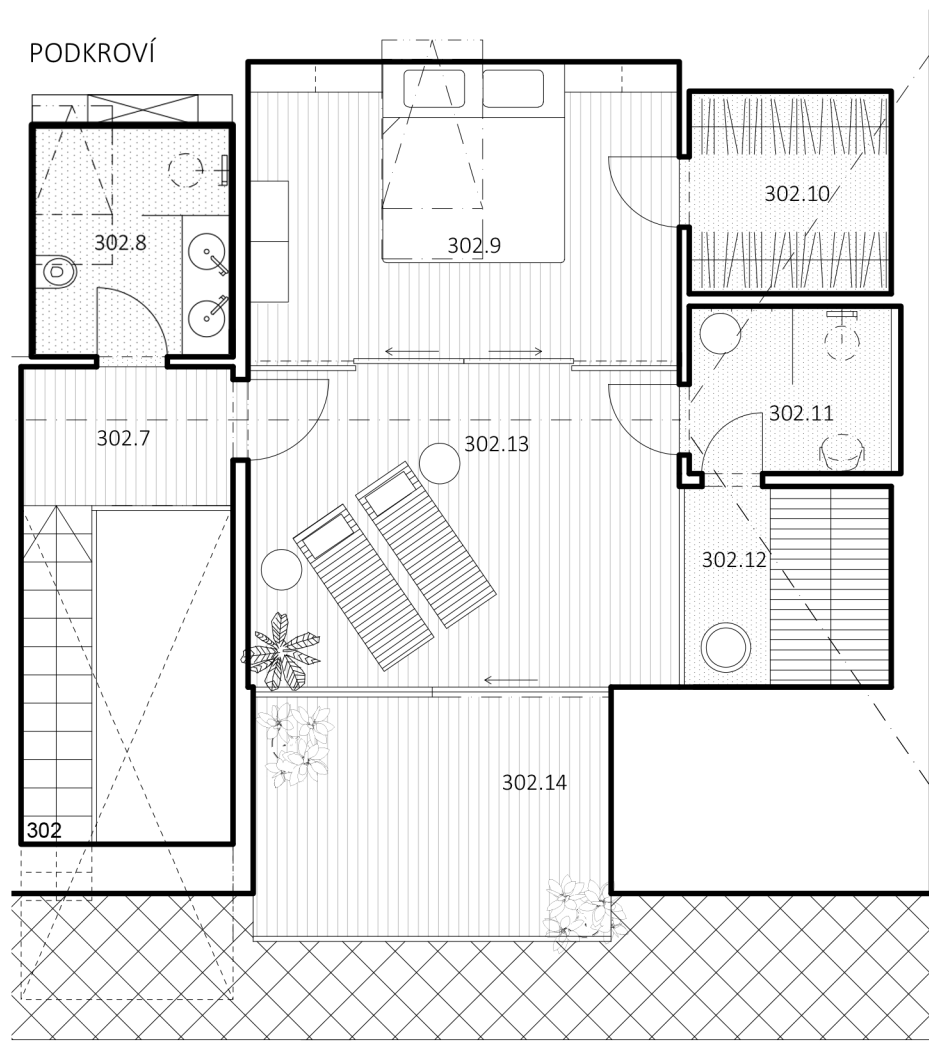
ORIENTACE:

JZ

PŘÍSLUŠENSTVÍ:

2x balkon, terasa, parkovací stání, úložná kóje, sauna, příprava na vířivou vanu

* celková podlahová plocha se dle nařízení vlády 366/2013 sb § 3, ostavec 1-4 počítá jako půdorysná plocha všech místností bytu včetně půdorysné plochy všech svislých nosných i nenosných konstrukcí uvnitř bytu, jako jsou stěny, sloupky, pilíře, komíny a obdobné svislé konstrukce. Půdorysná plocha je vymezena vnitřním lícem svislých konstrukcí ohraničujících byt včetně jejich povrchových úprav.



M 1:75



302- BOŽÍDARSKÝ ŠPIČÁK 102 m²

DISPOZICE: 3kk

LEGENDA MÍSTNOSTÍ:

POZICE APARTMÁNU:

PLOCHA:

celková podlahová plocha* 102,0 m²
 podlahová plocha vstup 52,7 m²
 podlahová plocha podkroví 46 m²

PODLAŽÍ:

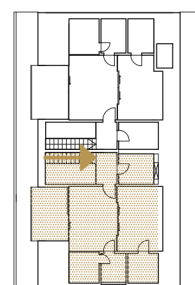
mezonet
 3. NP + 4. NP

ORIENTACE:

JZ

302.7	galerie	3.2 m ²
302.8	koupelna	5.7 m ²
302.9	ložnice	13 m ²
302.10	šatna	3.5 m ²
302.11	sprcha	3.7 m ²
302.12	sauna	3.8 m ²
302.13	wellness	13.1 m ²
302.14	terasa	5.8 m ²

4.NP



PŘÍSLUŠENSTVÍ:

2x balkon, terasa, parkovací stání, úložná kóje, sauna, příprava na vířivou vanu, vinný sklípek

* celková podlahová plocha se dle nařízení vlády 366/2013 sb § 3., odstavec 1-4 počítá jako půdorysná plocha všech místností bytu včetně půdorysné plochy všech svislých nosných i nenosných konstrukcí uvnitř bytu, jako jsou stěny, sloupky, pilíře, komíny a obdobné svislé konstrukce. Půdorysná plocha je vymezena vnitřním lícem svislých konstrukcí ohraničujících byt včetně jejich povrchových úprav.