

M 1:75



# 303- MACECHA

39,4 m<sup>2</sup>

DISPOZICE: 3kk

LEGENDA MÍSTNOSTÍ:

POZICE APARTMÁNU:

PLOCHA:

celková podlahová plocha\* 39,4 m<sup>2</sup>  
podlahová plocha 36,4 m<sup>2</sup>

303.1 zádveří 3,2 m<sup>2</sup>  
303.2 koupelna 4,5 m<sup>2</sup>  
303.3 jídelna 14,1 m<sup>2</sup>  
303.4 ložnice 14,6 m<sup>2</sup>

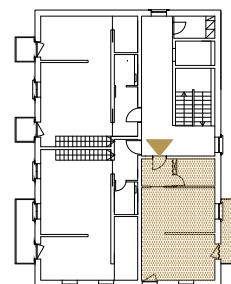
PODLAŽÍ: mezonet  
3. NP

303.5 balkon 5,6 m<sup>2</sup>

ORIENTACE: JV

PŘÍSLUŠENSTVÍ:

balkon, parkovací stání, úložná kóje, vinný sklípek



\* celková podlahová plocha se dle nařízení vlády 366/2013 sb § 3, ostavec 1-4 počítá jako půdorysná plocha všech místností bytu včetně půdorysné plochy všech svislých nosných i nenosných konstrukcí uvnitř bytu, jako jsou stěny, sloupy, pilíře, komíny a obdobné svislé konstrukce. Půdorysná plocha je vymezena vnitřním lícem svislých konstrukcí ohraničujících byt včetně jejich povrchových úprav.